

GRALHA-AZUL E A GESTÃO AMBIENTAL

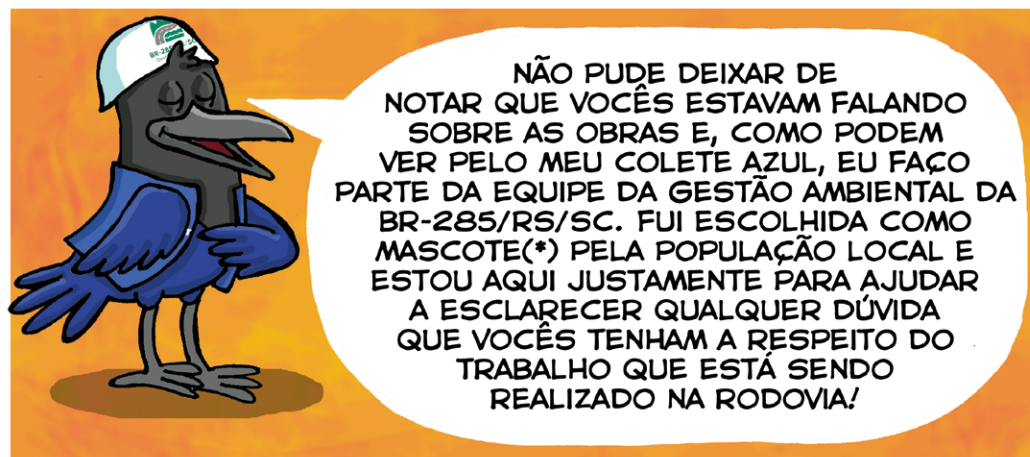


**BR-285/RS/SC
EM OBRAS**

Desenho para colorir







(*) **Gralha-azul**: seu nome científico (*Cyanocorax caeruleus*) significa "corvo azul intenso ou corvo azul-celeste". É uma ave com cerca de 40 cm de comprimento, muito inteligente e de comunicação complexa que vive em bandos hierarquicamente bem organizados. Seu *habitat* natural é a floresta de araucárias, que ajuda a semear ao estocar pinhões para se alimentar e deixá-los enterrados. A gralha-azul também é frequente na Mata Atlântica da Serra do Mar.

A BR-285, UMA IMPORTANTE RODOVIA QUE LIGA O BRASIL COM A ARGENTINA, POSSUI MAIS DE 734 KM. ESTE TRECHO, DE APROXIMADAMENTE 30 KM, É O QUE FALTAVA SER PAVIMENTADO PELO DEPARTAMENTO NACIONAL DE INFRAESTRUTURA DE TRANSPORTES (DNIT).



AS OBRAS DE IMPLANTAÇÃO E PAVIMENTAÇÃO DA BR-285/RS/SC, ALÉM DE MELHORAR O TRÂNSITO NA REGIÃO, TRARÃO MAIS DESENVOLVIMENTO TURÍSTICO E ECONÔMICO PARA OS MUNICÍPIOS DO NORTE GAÚCHO E DO EXTREMO SUL CATARINENSE.



SÃO 3 PONTES



4 VIADUTOS





QUE NOTÍCIA BOA!

A ESTRADA ESTAVA MESMO COM MUITOS BURACOS, PEDRAS E CURVAS FECHADAS! QUANTAS VEZES JÁ FUREI MEU PNEU LÁ!



GRALHA-AZUL, NÓS VAMOS PODER BRINCAR NO LOCAL DAS OBRAS?

OPA!



UMA OBRA É SEMPRE UM LUGAR PERIGOSO, POR ISSO APENAS OS TRABALHADORES PODEM CIRCULAR EM ALGUNS LOCAIS. E É IMPORTANTE LEMBRAR QUE A SERRA DA ROCINHA ESTARÁ INTERDITADA DURANTE AS OBRAS!

É VERDADE, E TODOS PRECISAM RESPEITAR!

OUVIRAM BEM, PESSOAL?

NÃO É PARA BRINCAR E TRANSITAR PELAS OBRAS!

PARA ANDAR PELAS OBRAS, MESMO OS TRABALHADORES AUTORIZADOS DEVEM ESTAR USANDO EPI (EQUIPAMENTO DE PROTEÇÃO INDIVIDUAL) PARA GARANTIR E PRESERVAR A SEGURANÇA!



CAPACETE

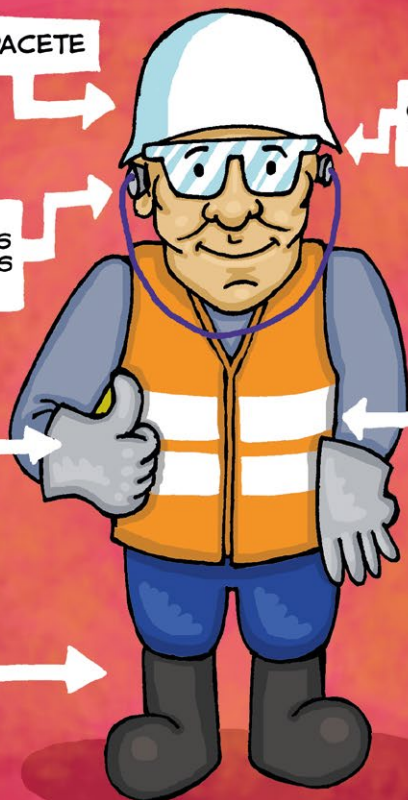
ÓCULOS DE PROTEÇÃO

PROTETORES AURICULARES

LUVAS

COLETE REFLETIVO

BOTAS



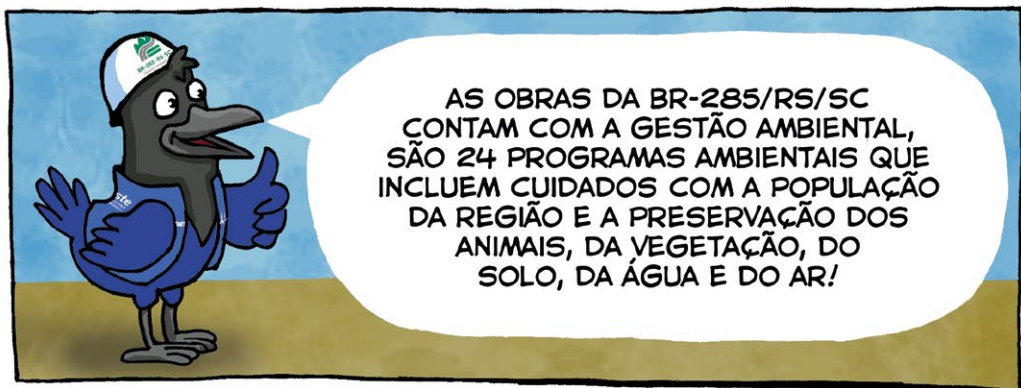
PERAÍ, GRALHA-AZUL...

É VERDADE! E AS NOSSAS PLANTAS?

SE UMA OBRA É TÃO PERIGOSA, COMO FICAM OS ANIMAIS?

PUXA, VOCÊS TÊM ÓTIMAS PERGUNTAS!

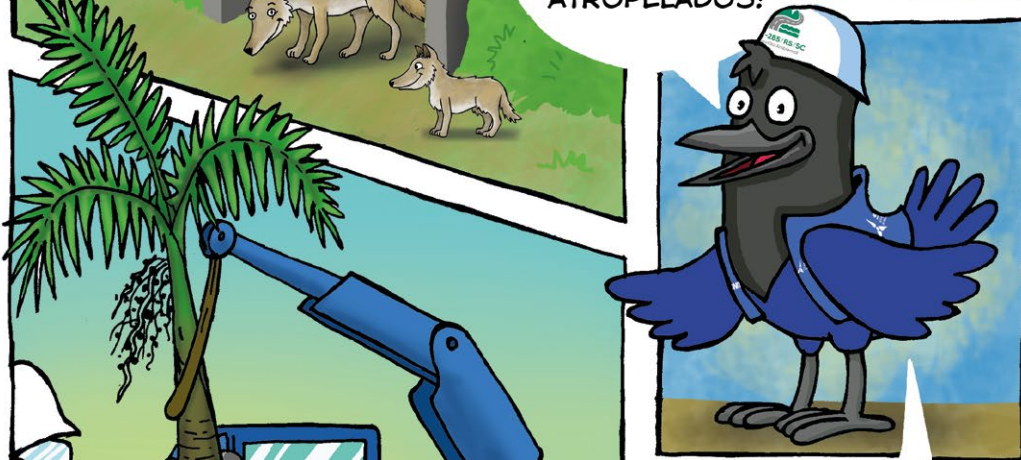




AS OBRAS DA BR-285/RS/SC
CONTAM COM A GESTÃO AMBIENTAL,
SÃO 24 PROGRAMAS AMBIENTAIS QUE
INCLUEM CUIDADOS COM A POPULAÇÃO
DA REGIÃO E A PRESERVAÇÃO DOS
ANIMAIS, DA VEGETAÇÃO, DO
SOLO, DA ÁGUA E DO AR!



COM
AS PASSAGENS
DE FAUNA, OS
ANIMAIS PODE-
RÃO ATRAVESSAR
A RODOVIA SEM O
RISCO DE SEREM
ATROPELADOS!



ALGUMAS
PLANTAS PROTEGIDAS
POR LEI E/OU QUE SÓ
EXISTEM NA REGIÃO DAS
OBRAS, COMO BROMÉLIAS,
URTIGÃO-DA-SERRA, PALMI-
TEIROS E XAXINS, SÃO
TRANSPLANTADAS PARA
OUTRO LOCAL.



A NATUREZA É SEMPRE
NOSSA ALIADA!

COLETA-
MOS ÁGUA
E ANIMAIS
MINÚSCULOS
QUE SERVEM
DE INDICA-
DORES DE
QUALIDADE
AMBIENTAL.

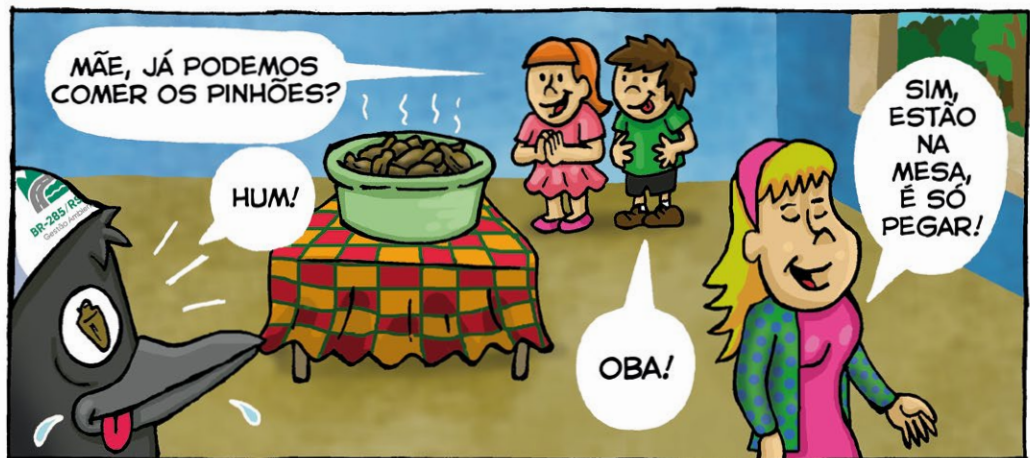
ALÉM DE CUIDAR DOS
NOSSOS RECURSOS NATURAIS,
O PATRIMÔNIO HISTÓRICO TAMBÉM
É PRESERVADO!



O PESSOAL DA
ARQUEOLOGIA TEM
O CUIDADO COM AS
RELÍQUIAS QUE PODEM
SER ENCONTRADAS DU-
RANTE AS ESCAVAÇÕES
DAS OBRAS.

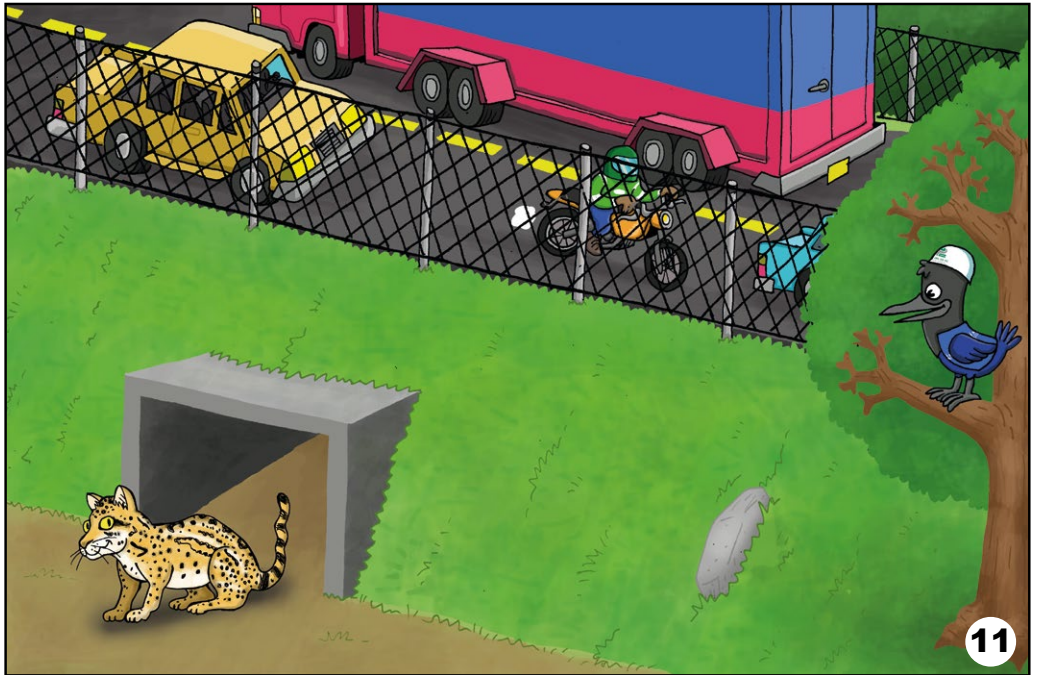
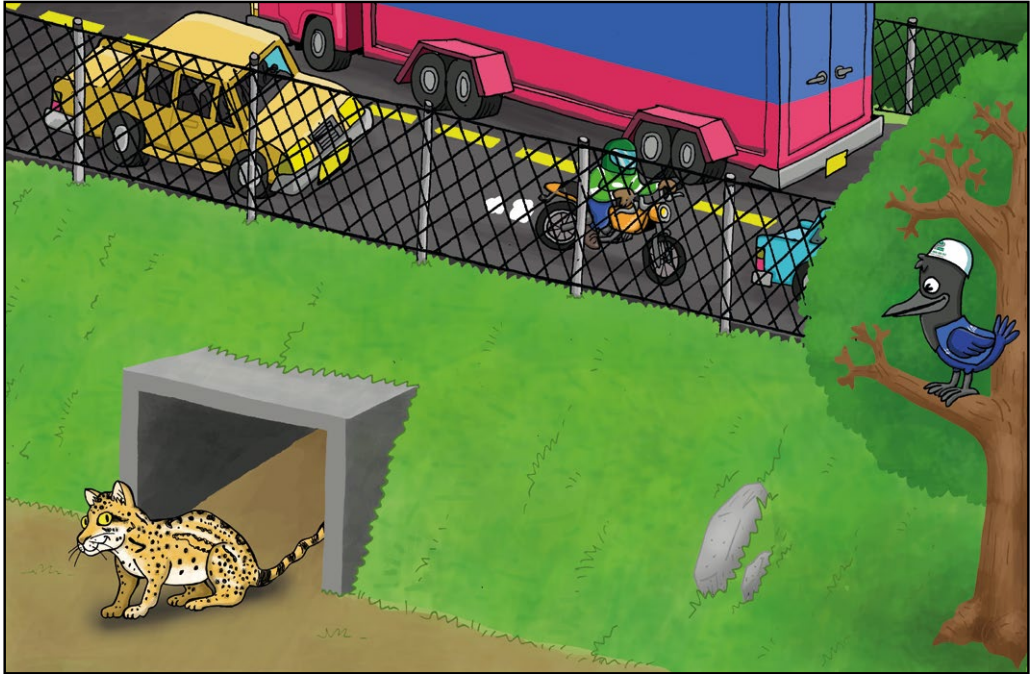
E AÍ, CONSEGUIU ACHAR?

ACHEI!



Jogo dos 7 erros

Encontre 7 diferenças entre os 2 desenhos





BR-285/RS/SC

Gestão Ambiental

Traçando novos horizontes

www.br285rs-sc.com.br

0800 60 21 285

O material é uma medida de mitigação exigida pelo licenciamento ambiental federal, conduzido pelo Instituto Brasileiro do Meio Ambiente e dos Recursos Naturais Renováveis (IBAMA).



DNIT

MINISTÉRIO DOS
TRANSPORTES, PORTOS
E AVIAÇÃO CIVIL

