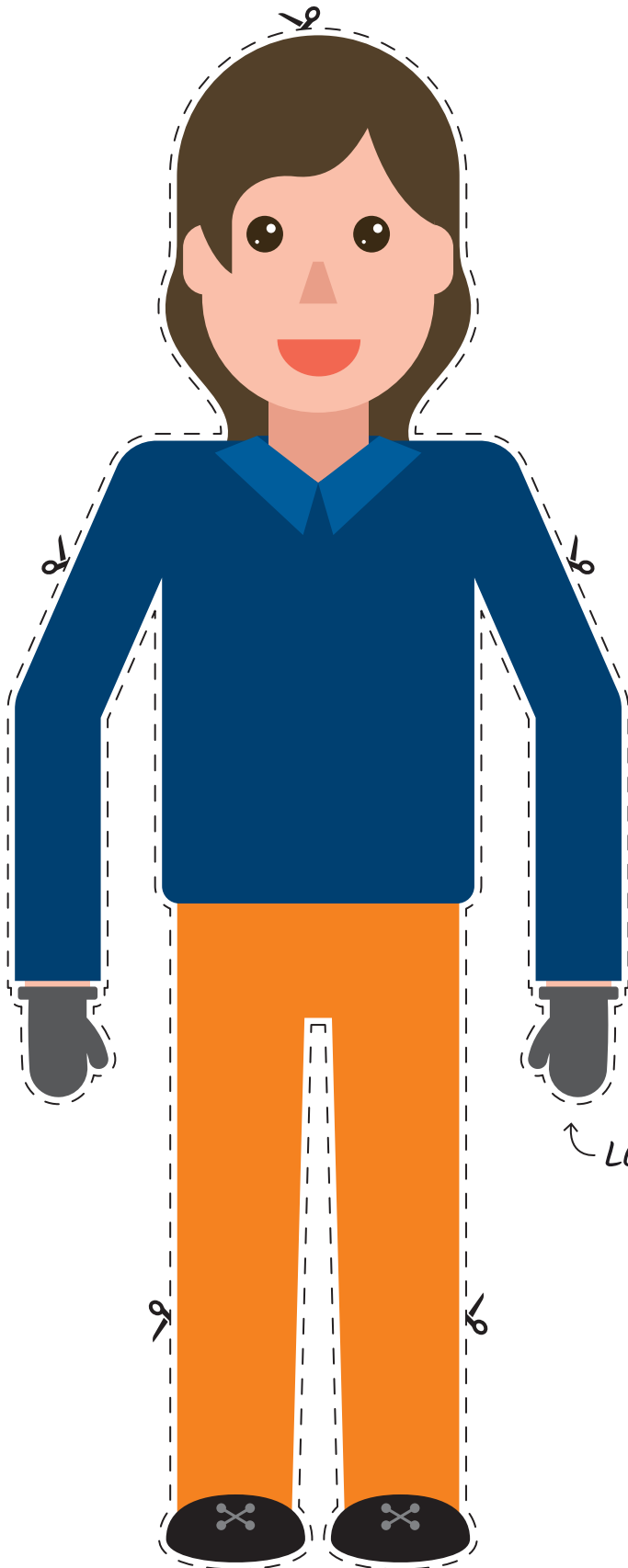




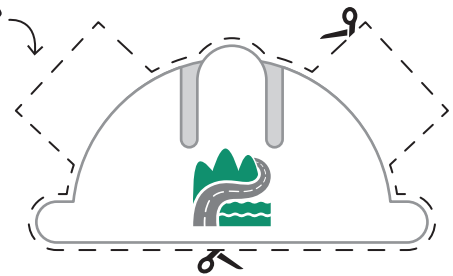
BR-285/RS/SC
Gestão Ambiental

Trabalhadora de Papel BR-285/RS/SC

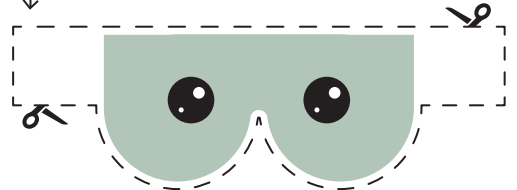
Vestindo a trabalhadora com seus EPIs você a ajuda a evitar acidentes!
Recorte e dobre nos locais indicados.



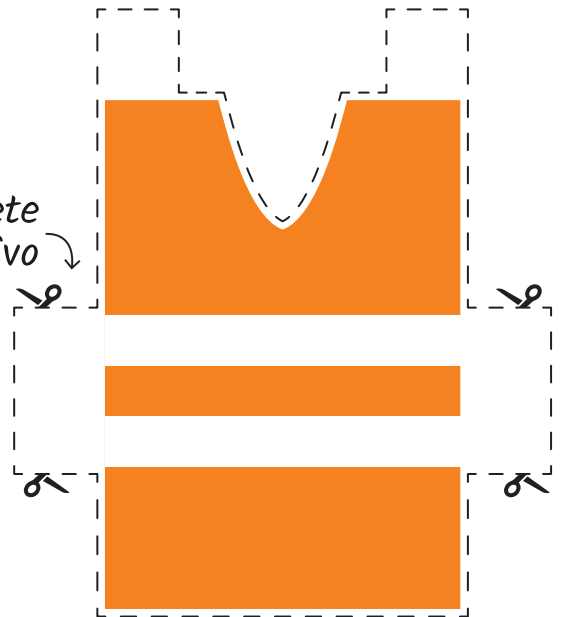
Capacete



Óculos de Proteção

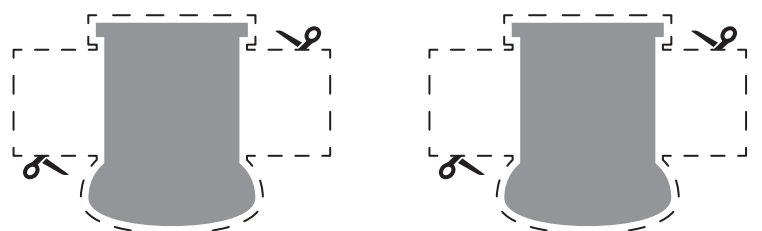


Colete Refletivo



Luvas

Botas



O material é uma medida de mitigação exigida pelo licenciamento ambiental federal, conduzido pelo Instituto Brasileiro do Meio Ambiente e dos Recursos Naturais Renováveis (IBAMA).



MINISTÉRIO DA
INFRAESTRUTURA

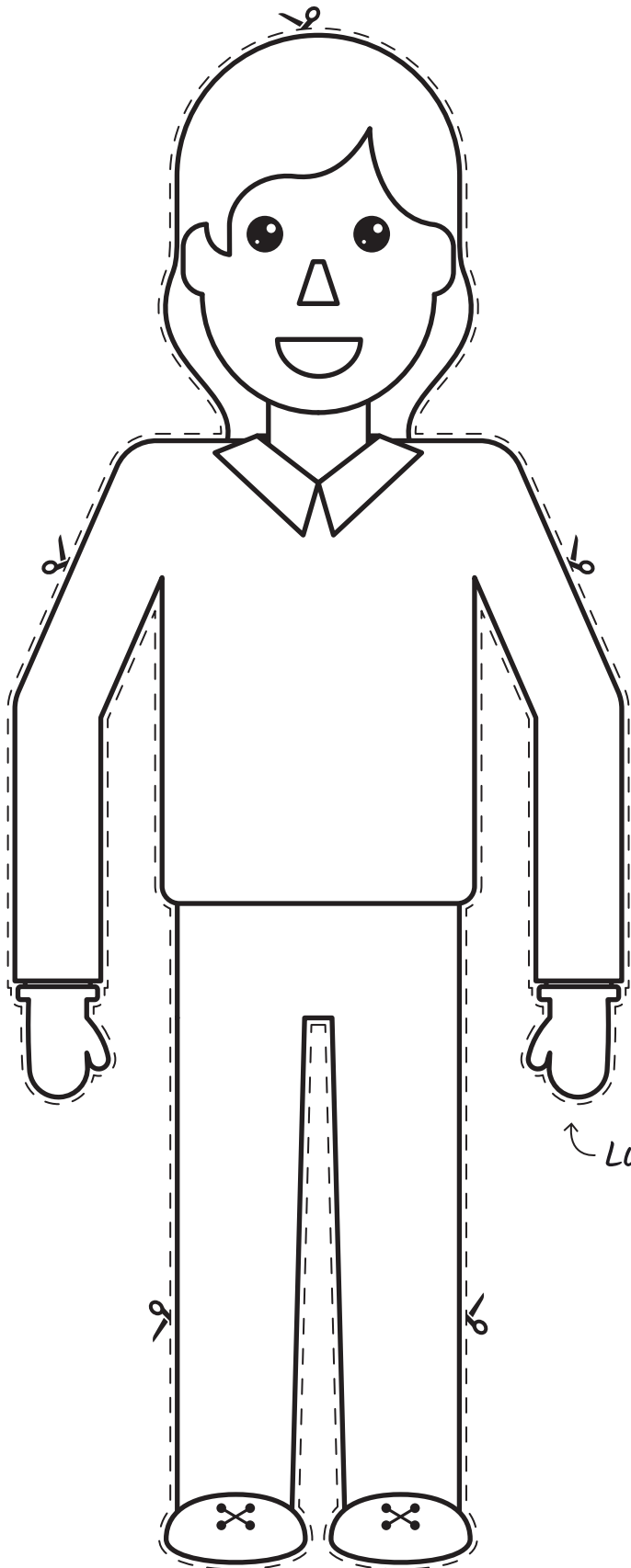




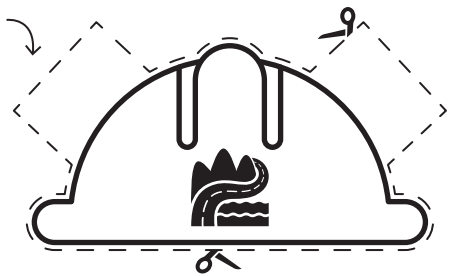
BR-285/RS/SC
Gestão Ambiental

Trabalhadora de Papel BR-285/RS/SC

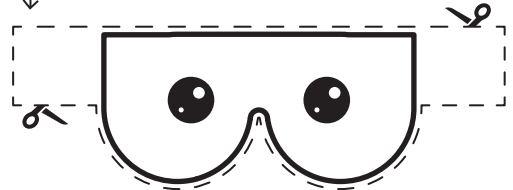
Vestindo a trabalhadora com seus EPIs você a ajuda a evitar acidentes!
Recorte e dobre nos locais indicados.



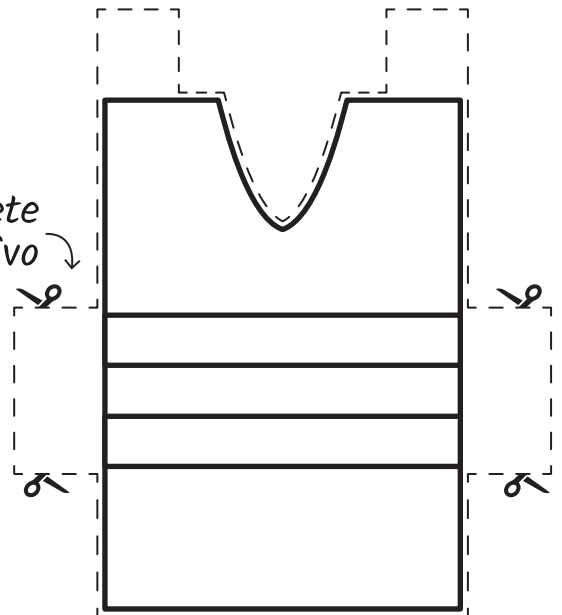
Capacete



Óculos de Proteção

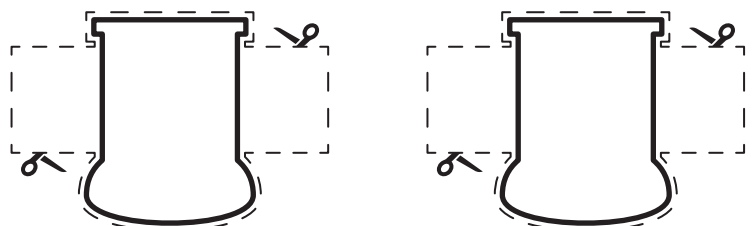


Colete Refletivo



Luvas

Botas



O material é uma medida de mitigação exigida pelo licenciamento ambiental federal, conduzido pelo Instituto Brasileiro do Meio Ambiente e dos Recursos Naturais Renováveis (IBAMA).



MINISTÉRIO DA
INFRAESTRUTURA

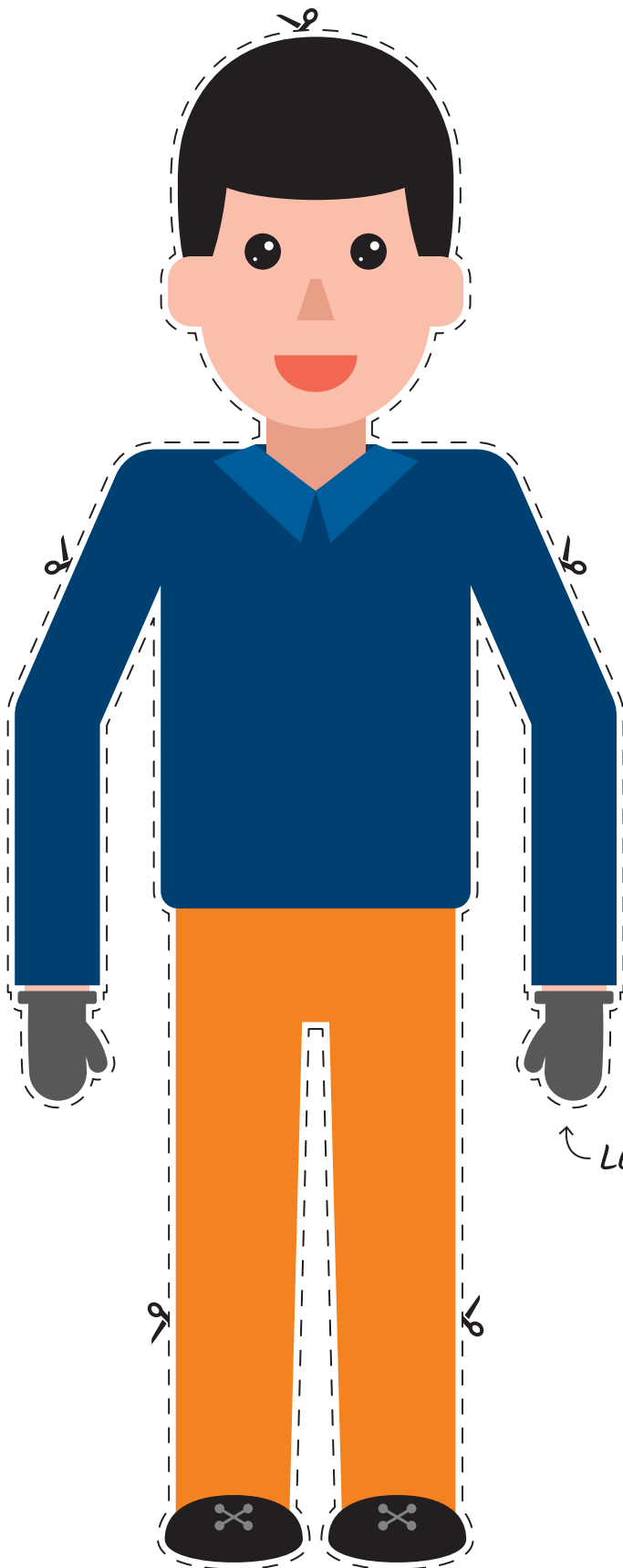




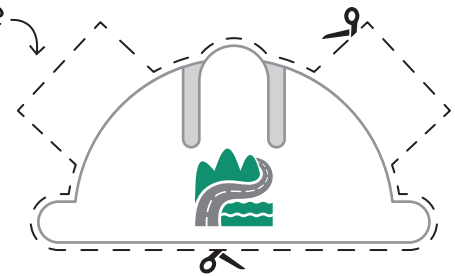
BR-285/RS/SC
Gestão Ambiental

Trabalhador de Papel BR-285/RS/SC

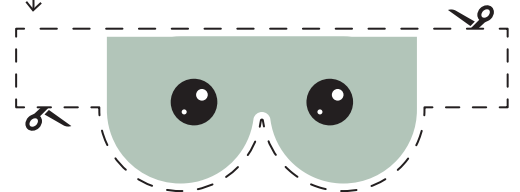
Vestindo o trabalhador com seus EPIs você o ajuda a evitar acidentes!
Recorte e dobre nos locais indicados.



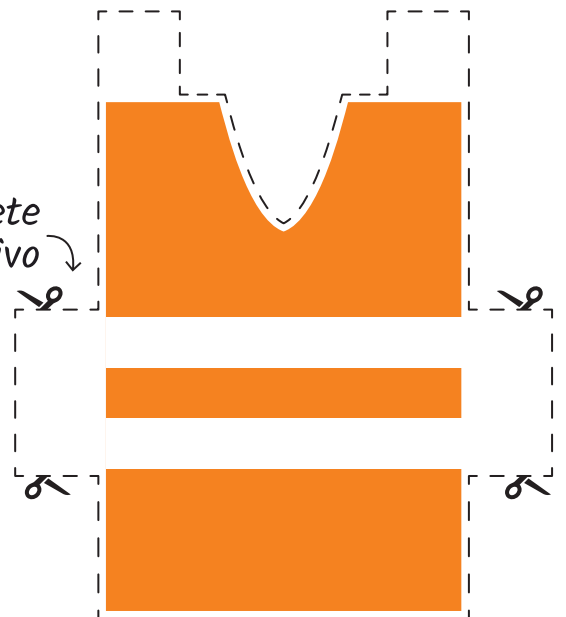
Capacete



Óculos de Proteção

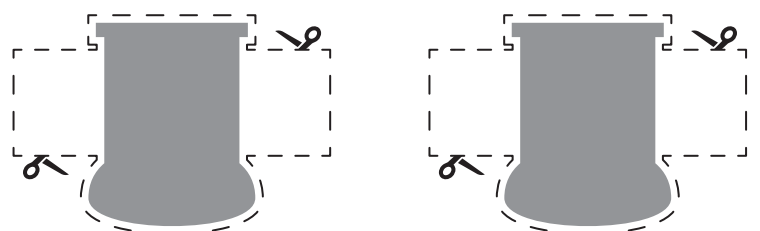


Colete Refletivo



Luvas

Botas



O material é uma medida de mitigação exigida pelo licenciamento ambiental federal, conduzido pelo Instituto Brasileiro do Meio Ambiente e dos Recursos Naturais Renováveis (IBAMA).



MINISTÉRIO DA
INFRAESTRUTURA

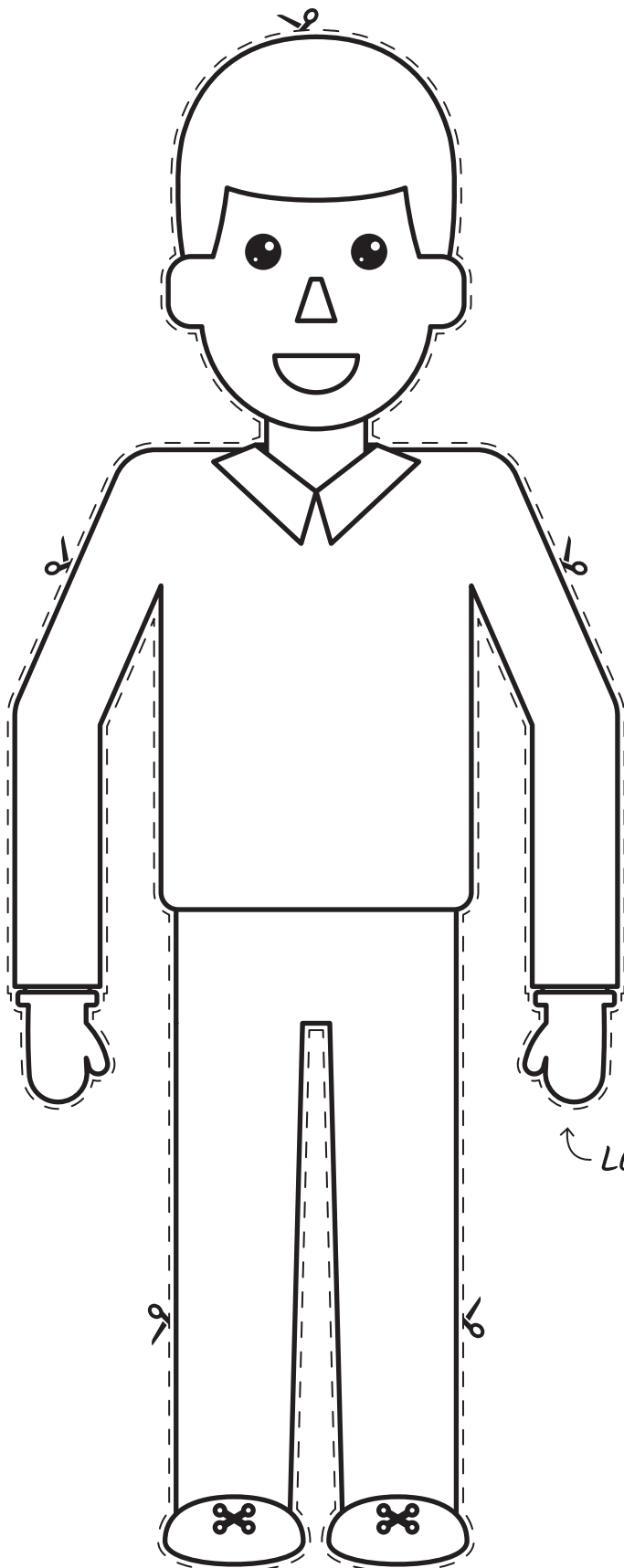




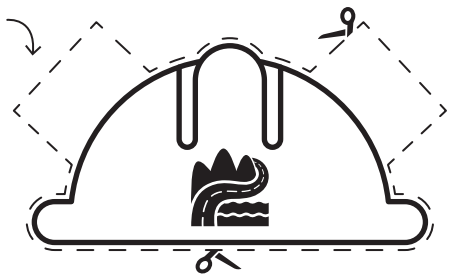
BR-285/RS/SC
Gestão Ambiental

Trabalhador de Papel BR-285/RS/SC

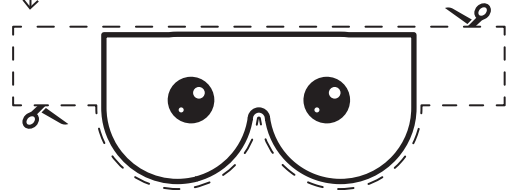
Vestindo o trabalhador com seus EPIs você o ajuda a evitar acidentes!
Recorte e dobre nos locais indicados.



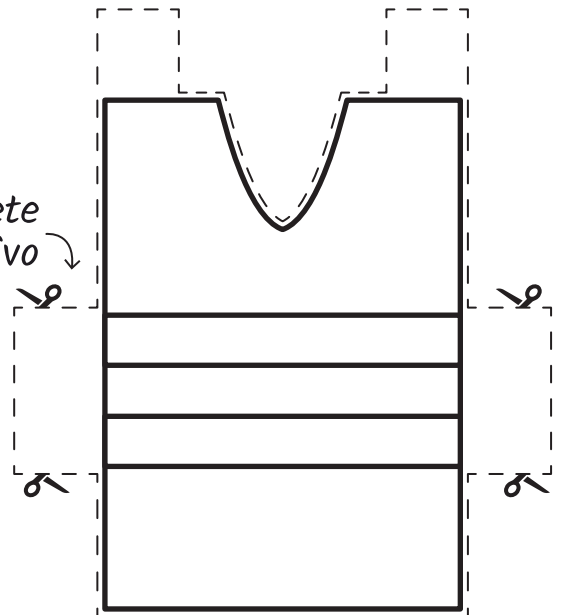
Capacete



Óculos de Proteção

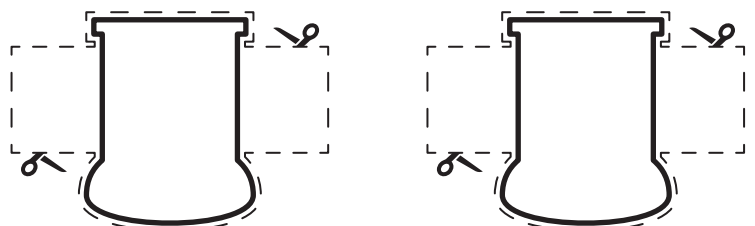


Colete Refletivo



Luvas

Botas



O material é uma medida de mitigação exigida pelo licenciamento ambiental federal, conduzido pelo Instituto Brasileiro do Meio Ambiente e dos Recursos Naturais Renováveis (IBAMA).



MINISTÉRIO DA
INFRAESTRUTURA

