

Traçando novos horizontes



BR-285/RS/SC
Gestão Ambiental

 **0800 60 21 285**

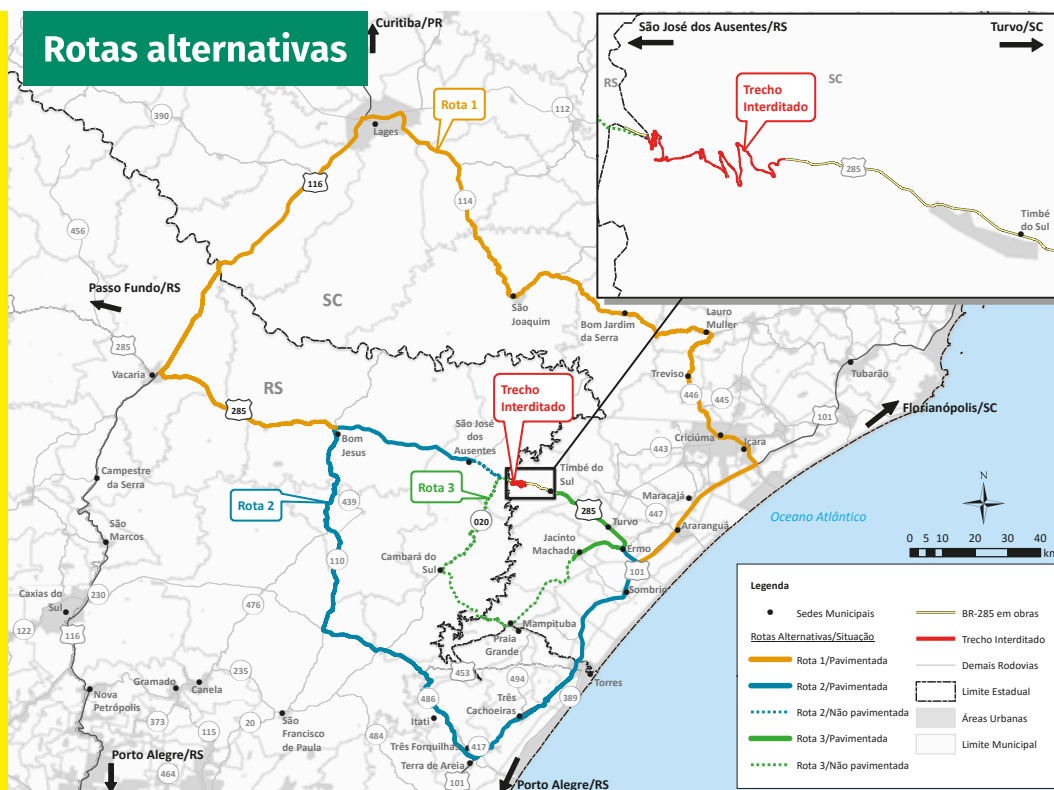
 www.br285rs-sc.com.br



ATENÇÃO

Para maior segurança da comunidade e agilidade das obras informamos:

A Serra da Rocinha está fechada ao tráfego de veículos e pedestres nas 24 horas do dia.



O material é uma medida de mitigação exigida pelo licenciamento ambiental federal, conduzido pelo Instituto Brasileiro do Meio Ambiente e dos Recursos Naturais Renováveis (IBAMA).



MINISTÉRIO DOS
TRANSPORTES, PORTOS
E AVIAÇÃO CIVIL

